

GDYNIA
moje miasto

! Pomorskie

miasto
Gdynia

SPOTKANIA | KONFERENCJE | WYDARZENIA | INTEGRACJA



Idealne miejsce do organizacji kongresów, konferencji, seminariów, szkoleń, spotkań biznesowych, wydarzeń kulturalnych, sportowych i rozrywkowych.

GDYNIA

**SMART CITY
Z PRZYJAZNĄ
INFRASTRUKTURĄ**

**KOMFORTOWA,
NOWOCZESNA
BAZA HOTELOWA
I KONFERENCYJNA**

**NADMORSKA
LOKALIZACJA
W OTULINIE PARKU
KRAJOBRAZOWEGO**

**NOWATORSKIE
MIEJSCA KULTURY,
NAUKI I ROZRYWKI**

**WYŚMIENITA
I DOCENIANA OFERTA
GASTRONOMICZNA**

**INNOWACYJNE
ROZWIĄZANIA
DLA IMPREZ
MASOWYCH**

**DOSKONAŁE
SKOMUNIKOWANIE
W RAMACH
TRÓJMIASTA**

www.gdynia.pl
facebook.com/Gdynia
twitter.com/MiastoGdynia
Instagram.com/gdynia_official
App „Gdynia City Guide”

spis treści

- 4-14 noclegi i konferencje
- 15-27 eventy, konferencje, spotkania
- 28-34 wyśmienite smaki Gdyni
- 35-36 jak dotrzeć do Gdyni
- 37-38 komunikacja w mieście
- 39-41 z wizją na przyszłość
- 42-44 dzieje się w mieście
- 45-48 Gdynia w plenerze
- 49-51 warto odwiedzić

Szanowni Państwo,

Gdynia to dynamicznie rozwijające się miasto, z piękną i nowoczesną przestrzenią miejską oraz portem morskim, który jest jednym z najważniejszych portów w Polsce. To idealne miejsce do rozwoju biznesu, zarówno dla dużych przedsiębiorstw, jak i dla małych i średnich firm. Miasto ma wszelkie atuty, by to wykorzystać i budować swój potencjał w przemyśle spotkań. Gdynia oferuje doskonałe warunki do organizacji różnego rodzaju eventów biznesowych, takich jak konferencje, targi czy spotkania networkingowe.

Dysponujemy różnorodną bazą obiektów konferencyjnych, z czego kilka pozwala na przyjęcie ponad 1000 gości w jednym miejscu. Baza noclegowa to kilkanaście wysokiej klasy hoteli z kompleksowym zapleczem konferencyjnym. Oferta spędzenia wolnego czasu należy do najciekawszych w Polsce – najlepszy teatr muzyczny, dwie sceny dramatyczne, interaktywne centrum nauki, centrum filmowe, unikatowe Muzeum Emigracji w sercu portu – to tylko niektóre atrakcje naszego miasta. Swoistą marką Gdyni są wielkie imprezy sportowe, w tym ENEA Ironmen czy cykle biegowe Gdyni. Ze względu na wspaniałą atmosferę i ogrom atrakcji, udział w takiej imprezie to dla pracowników gdyńskich i krajowych firm częsta forma integracji. Wspomnieć też należy o znakomitych restauracjach i ich tarasach, na których można delektować się daniami, patrząc na morze.

Dlatego z przyjemnością zapraszam Państwa do zapoznania się z pełną ofertą Gdyni w sektorze MICE (Meetings, Incentives, Conferences and Events) i do organizacji imprez biznesowych w gościnnej Gdyni – jednym z najpiękniejszych nadmorskich miast w Polsce.



Katarzyna Gruszecka-Spychała

Wiceprezydentka Gdyni

noclegi i konferencje

w jednym miejscu

Gdyńska baza hotelowa

16

nowoczesnych hoteli

PONAD
2200

miejsc noclegowych

PONAD
50

sal konferencyjnych i bankietowych
w hotelach








Quadrille

experience the wonderland

QUADRILLE *****
 ul. Folwarczna 2
 81-547 Gdynia
 T: +48 58 351 03 00
 recepcja@quadrille.pl
www.quadrille.pl

Quadrille to ekskluzywny kompleks parkowo-pałacowy z XVIII wieku, należący do stowarzyszenia Relais & Chateaux. Ciekawy design nawiązujący do „Alicji w Krainie Czarów”, **kameralne wnętrza, 31 komfortowych pokoi, profesjonalna sala konferencyjna do 100 osób i sztywna Sala Balowa na 50 osób**, regionalna kuchnia degustacyjna restauracji Biały Królik, holistyczne Spa z bogatą ofertą zabiegową i imponującą strefą wodną, rozległy 2-hektarowy park, duży parking oraz profil Adults Only to na pewno główne atuty tego obiektu zgodne z mottem Experience the Wonderland.



SALE	m ²	max osób					
KONFERENCYJNA	85	100	100	26	25	50	32
BALOWA	58	50	30	12	20	30	24

POKOJE: 31
 MAX. MIEJSC: 61
 SALE BANKIETOWE
 I KONFERENCYJNE: 2

COURTYARD BY MARRIOTT
 GDYNIA WATERFRONT****
 ul. Jerzego Waszyngtona 19
 81-342 Gdynia
 T: +48 58 743 07 00
 hotel@courtyardgdynia.com
www.courtyardgdynia.pl



Courtyard by Marriott Gdynia Waterfront to hotel należący do międzynarodowej sieci hoteli Marriott International. Położony jest w samym sercu Gdyni, tuż obok skweru Kościuszki, gdyńskiej plaży i bulwaru Nadmorskiego.

Oprócz 200 nowoczesnie wyposażonych pokoi w hotelowym wnętrzu odnajdziemy **centrum konferencyjne o łącznej powierzchni ponad 1000 m²**. Sale wyposażone w profesjonalny sprzęt audiowizualny posiadają przeszklenia gwarantując gościom dostęp do światła dziennego. **Największa z sal pomieści ponad 500 osób**. Z jej wnętrza rozpościera się piękny, panoramiczny widok na morze, a dodatkowym atutem jest prywatny taras widokowy. Znajdujące się obok stylowo zaprojektowane foyer, perfekcyjnie sprawdza się jako przestrzeń wystawiennicza. Centrum konferencyjne to idealne miejsce na organizację kameralnych spotkań, dużych konferencji biznesowych, bankietów oraz wesel.

W hotelu do dyspozycji gości znajduje się Centrum Fitness, bar oraz restauracja Searcle Gdynia.

Atmosferę tworzą subtelne i kameralne wnętrza, fantastyczny widok na morze oraz profesjonalna i uśmiechnięta obsługa.



SALE	m ²	max osób					
EUROPA	491	450	450	240	100	300	500
BERLIN	122	112	112	78	38	80	110
WARSZAWA	121	112	112	72	40	80	110
LONDYN	119	112	112	60	33	80	110
PARYŻ	129	120	120	60	36	100	120
AMSTERDAM	32	12	-	-	-	-	-
MADRYT	19	8	-	-	-	-	-
PRAGA	18	8	-	-	-	-	-
OSLO	39	46	46	24	19	30	30
SZTOKHOLM	41	46	46	24	19	30	30

POKOJE: 200
MAX. MIEJSC: 400
SALE BANKIETOWE I KONFERENCYJNE: 9



HOTEL NADMORSKI*****
ul. Ejsmonda 2
81-409 Gdynia
T: +48 58 667 77 77
hotel@nadmorski.pl
www.nadmorski.pl

Hotel Nadmorski w Gdyni to komfortowy, kameralny obiekt nad samym morzem, tuż obok plaży i bulwaru Nadmorskiego. Niepowtarzalna lokalizacja i atrybuty rekreacyjne hotelu tworzą nieformalny klimat spotkań, gwarantując gościom doskonałe warunki do pracy i wypoczynku.

Hotel Nadmorski dysponuje komfortową bazą pobytową, o szerokich możliwościach konfiguracji. W ofercie hotelu są pokoje jedno- i dwuosobowe klasy Standard i Biznes, w tym pokoje przystosowane dla osób z niepełnosprawnościami, a także apartamenty. **Jest jednym z największych w Gdyni, uniwersalnym centrum konferencyjnym.** Znany jest z perfekcyjnej organizacji pełnej palety wydarzeń o charakterze rodzinnym i biznesowym.

ATUTY:

- idealna lokalizacja nad morzem
- doskonale zorganizowane, wielofunkcyjne centrum konferencyjne, mieszczące do 400 osób
- duży hol z możliwością wprowadzenia przedmiotów wielkogabarytowych np. samochodów
- nowoczesny sprzęt, bezpłatny internet, zaplecze techniczne, wsparcie multimedialne, doskonałe nagłośnienie

- profesjonalne prowadzenie spotkań
- dedykowany opiekun spotkań
- 90 komfortowych pokoi, w tym apartamentów
- restauracja serwująca wykwintną kuchnię
- bezpłatne miejsca postojowe na hotelowym parkingu
- Instytut GENESIS, centrum rekreacji i relaksu



SALE	m ²	max osób					
PERŁOWA (1)	116,2	80	80	50	38	60	80
BURSZTYNOWA (2)	134,6	150	150	70	42	70	120
ROTARY I (3)	40,2	20	20	25	18	20	25
ROTARY II (4)	56,2	40	40	30	24	40	50
SALA 1+2+3+4	347,2	400	400	200	150	300	350
MORSKIE OKO	-	400	150	70	80	200	400
KORALOWA	45,1	24	24	18	16	-	-

POKOJE: 90
MAX.MIEJSC: 200
SALE BANKIETOWE
I KONFERENCYJNE: 7



MERCURE GDYNIA CENTRUM***
 ul. Armii Krajowej 22
 81-372 Gdynia
 T: +48 58 666 29 34
 H3417-SL1@accor.com
www.mercure.com

Hotel Mercure Gdynia Centrum jest położony w prestiżowej lokalizacji w samym sercu nowoczesnego miasta. Hotel znajduje się 100 m od plaży i oferuje wspaniałe możliwości zarówno dla gości biznesowych, jak i turystów.

OFERTA:

- 12 przestrzennych, różnorodnych sal konferencyjnych
- pokój biznesowy wyposażony w drukarkę i telefon
- dwa foyer (144 m², 55 m²) na przerwy kawowe lub jako powierzchnia wystawiennicza
- sprzęt konferencyjny wliczony w cenę
- dedykowany opiekun spotkania
- 294 pokoje, w tym 141 pokoi typu „TWIN”
- preferencyjne ceny noclegów dla prowadzących
- Wi-Fi na terenie całego hotelu
- 200 miejsc parkingowych, w tym 10 miejsc dla autokarów

ATUTY:

- doskonała lokalizacja w centrum Gdyni (100 m od plaży, 1 km od dworca PKP, 35 km od lotniska, vis-à-vis Teatru Muzycznego)
- 1300 m² powierzchni konferencyjno-bankietowej, wszystkie sale na poziomie „0”
- największy w regionie kryty basen hotelowy oraz sauna w cenie noclegów



PRZYKŁADOWE SALE	m ²	max osób					
CONRAD	366	500	400	140	-	190	500
CONRAD+TANGO	577	600	600	220	-	250	600
CONRAD+TANGO +ORION	640	800	700	240	430	270	800
OMEGA I	107	100	100	30	30	45	100
OMEGA II	101	100	100	30	30	45	100
LASER	66	70	50	20	20	30	70
FIN	42	40	30	12	16	24	40
CADET	35	35	25	12	-	-	35
STAR	33	35	30	12	12	-	35

POKOJE: 294
MAX. MIEJSC: 690
SALE BANKIETOWE I KONFERENCYJNE: 12



MY STORY GDYNIA HOTEL ****

al. Zwycięstwa 14

81-402 Gdynia

T: +48 58 58 28 000

T: +48 732 901 900

repcja@mystorygdynia.pl

www.mystorygdynia.pl

My Story Gdynia Hotel – to pierwszy hotel w Gdyni, gdzie priorytetem stał się komfortowy sen. Hotel dysponuje 59 pokojami w standardzie 4 gwiazdek. Posiada restaurację, sale konferencyjno-bankietowe, bar, siłownię, sauny, pokój masażu, club lounge z tarasem, business corner oraz parking. Nowoczesne rozwiązania pozycjonują hotel My Story Gdynia jako idealne miejsce dla świata biznesu.

My Story Gdynia Hotel to świetne miejsce do organizacji szkoleń lub konferencji w Gdyni. Idealnie zlokalizowany (świetne połączenie z Gdańskiem, Sopotem), blisko parków biznesowych (m.in. Park Naukowo-Technologiczny, Łużycka Business Center), obiekt dysponuje przestrzenią konferencyjną My Space o powierzchni blisko 100 m kw. Istnieje możliwość podziału My Space na 3 mniejsze sale: Moon, Venus i Sun. Takie rozwiązania pozwala na organizację 3 niezależnych spotkań. Placówka oferuje profesjonalną obsługę oraz pomoc przy organizacji wydarzeń biznesowych lub okolicznościowych.



ATUTY:

- 3 w pełni wyposażone w multimedia sale szkoleniowo-konferencyjne
- możliwość łączenia i dzielenia sal w kilku konfiguracjach
- wszystkie sale z dostępem do światła dziennego, z możliwością zaciemnienia
- nagłośnienie sufitowe
- pakiety konferencyjne
- sale zlokalizowane na parterze
- bezpośrednia komunikacja z restauracją, recepcją oraz lobby
- parking

PRZYKŁADOWE SALE	m ²	max osób					
SUN	39,36	-	25	12	14	20	16
VENUS	38,62	-	28	16	12	20	16
MOON	21,42	-	12	6	-	-	4
SUN+VENUS	77,98	-	45	28	28	50	32
VENUS+MOON	60,04	-	40	20	20	40	24
SUMA My Space	99,4	-	75	32	40	60	36

POKOJE: 59
MAX. MIEJSC: 139
SALE BANKIETOWE I KONFERENCYJNE: 5

HOTEL RÓŻANY GAJ****
ul. Józefa Korzeniowskiego 19D
81-376 Gdynia
T: +48 58 719 55 55
biznes@rozanygaj.pl
www.rozanygaj.pl

SEA PREMIUM APARTMENTS
ul. Arturta Grottgera 6, 81-438 Gdynia
T: +48 58 713 12 13
repcja@seapremiumapartments.pl
www.seapremiumapartments.pl



Hotel Różany Gaj organizator szkoleń, konferencji, spotkań biznesowych oraz imprez firmowych. **Proponuje dwie klimatyzowane i kompleksowo wyposażone sale konferencyjne.** Nad przygotowaniem każdego wydarzenia czuwa doświadczony koordynator. Dogodna lokalizacja w prestiżowej dzielnicy Gdyni z pewnością przypadnie do gustu wszystkim uczestnikom. Ciekawą alternatywą dla standardowej sali konferencyjnej jest sezonowy taras z widokiem na morze, znajdujący się na najwyższym piętrze hotelu. Dzięki możliwości zadania, daje dodatkowe rozwiązania aranżacyjne

przy planowaniu uroczystości i spotkań biznesowych. Goście na pewno docenią wspaniały widok na Zatokę Gdańską oraz powiew morskiej bryzy. Elegancka restauracja „Różana” to kolejne miejsce w hotelu, pozwalające na organizację imprez służbowych, rodzinnych oraz nieformalnych spotkań biznesowych.

Sea Premium Apartments to kameralne apartamenty należące do Hotelu Różany Gaj. Są idealnym miejscem do organizacji spotkań firmowych, konferencji lub warsztatów nad morzem.

SALE	m ²	max osób					
KONFERENCYJNA	80	80	64	46	30	40	-
BANKIETOWA	40	40	40	20	16	-	-
RESTAURACJA "RÓŻANA"	150	65	-	-	-	-	-

POKOJE: 39
MAX. MIEJSC: 90
SALE BANKIETOWE
I KONFERENCYJNE: 2



HOTEL WILLA LUBICZ***
ul. Orłowska 43
81-522 Gdynia Orłowo
T: +48 58 668 47 40
info@willalubicz.pl
www.willalubicz.pl

Hotel Willa Lubicz zlokalizowany jest w Gdyni Orłowie niedaleko głównej arterii komunikacyjnej Trójmiasta. Od obiektu prowadzi prosta droga na plażę, drewniane molo i przystań rybacka. **Hotel posiada kameralną i klimatyzowaną salę konferencyjną.**

Na życzenie organizatorów, na spotkania przygotowywane są trzy opcje bufetu kawowego ze świeżymi owocami i ciastem własnego wypieku, jak również kilka wariantów lunchu, dopasowanego do indywidualnych potrzeb uczestników spotkania.

SALE	m ²	max osób				
KONFERENCYJNA	20	20	20	-	14	-

POKOJE: 16
MAX. MIEJSC: 32
SALE BANKIETOWE
I KONFERENCYJNE: 1



HOTEL KURACYJNY***
 al. Zwycięstwa 255
 81-525 Gdynia Orłowo
 T: +48 58 66 77 823
 rezerwacja@hotelkuracyjny.pl
www.hotelkuracyjny.pl



Hotel Kuracyjny położony jest w urokliwej i spokojnej willowej dzielnicy Gdyni Orłowie, w odległości 300 m od plaży i morza, przy głównym trakcie komunikacyjnym na granicy Gdyni i Sopotu. W hotelu znajduje się 27 eleganckich pokoi i apartamentów, bezpłatny parking, telewizja cyfrowa z darmowym dostępem do internetu. Cały obiekt przystosowany jest do potrzeb osób z niepełnosprawnościami. **Hotel posiada w pełni**

wyposażoną, klimatyzowaną salę konferencyjno-balową o powierzchni 120 m². To idealne miejsce do organizacji konferencji, spotkań biznesowych, szkoleń, prezentacji, imprez.

W apartamencie business istnieje możliwość organizacji kameralnych spotkań do 10 osób. Do dyspozycji gości jest restauracja, kompleks SPA: sauny i jacuzzi, SPA Venice i Centrum Rehabilitacji i Odnowy Biologicznej.

SALE	m ²	max osób					
KONFERENCYJNA	120	100	100	70	50	84	80
APARTAMENT	-	10	-	-	-	-	-

POKOJE: 27
MAX. MIEJSC: 49
SALE BANKIETOWE I KONFERENCYJNE: 1



BALTIC HOTEL**
 ul. Starodworcowa 1C
 81-575 Gdynia
 T: +48 58 731 67 90
 marketing@baltichotel.pl
www.baltichotel.pl



Baltic Hotel to butikowy obiekt o wysokim standardzie na noclegowej mapie Trójmiasta, oddany do użytku w 2015 roku. W ofercie hotelu znajduje się 27 komfortowo urządzonych pokoi wyposażonych w łazienkę z prysznicem. Do dyspozycji gości są

pokoje jedno, dwu i trzyosobowe dostosowane zarówno do odpoczynku, jak i do pracy. Hotel Baltic idealnie spełnia potrzeby osób podróżujących w celach biznesowych.

SALE	m ²	max osób				
KONFERENCYJNA	40	-	50	-	25	-

POKOJE: 27
MAX. MIEJSC: 48
SALE BANKIETOWE I KONFERENCYJNE: 1



HOTEL MORSKI***
 ul. Chwarznieńska 170
 81- 602 Gdynia
 T: +48 58 710 17 17
 recepcja@hotelmorski.pl
www.hotelmorski.pl

Hotel Morski to kameralny obiekt położony 8 km od centrum Gdyni, doskonale skomunikowany z obwodnicą Trójmiasta. Jest idealnym miejscem odpoczynku dla osób podróżujących, turystów oraz klientów biznesowych. Dla gości jest szereg

udogodnień, w tym klimatyzowane pokoje, hotelowa restauracja, **dwie sale konferencyjne w sumie mieszczące do 30 osób**, parking podziemny i bezpłatne Wi-Fi na terenie całego obiektu.

SALE	m ²	max osób					
KONFERENCYJNA 1	-	5	-	-	5	5	-
KONFERENCYJNA 2	-	25	25	-	25	-	-

POKOJE: 20
MAX.MIEJSC: 40
SALE BANKIETOWE I KONFERENCYJNE: 2



HOTEL ANTARES***
 ul. Komandorska 59
 81-232 Gdynia
 T: +48 58 623 36 39
 info@hotelantares.pl
www.hotelantares.pl

Hotel Antares to doskonale miejsce do odpoczynku i relaksu zarówno dla gości biznesowych jak i turystów. Nowoczesne i funkcjonalnie urządzone pokoje wyróżniają się przytulnymi wnętrzami. Do dyspozycji gości jest restauracja, sala bilardowa, bezpłatny dostęp do Internetu, a także bezpłatny parking. Goście mogą również korzystać ze strefy relaksu - basenu, sauny oraz sali

fitness. Hotel położony jest zaledwie 4 km od centrum Gdyni - lokalizacja ta gwarantuje doskonałe połączenia komunikacyjne po całym Trójmieście. Hotel posiada nowoczesną salę konferencyjną, którą można dostosować do własnych potrzeb - jest idealnym miejscem konferencji, szkoleń i kameralnych imprez okolicznościowych.

SALE	m ²	max osób					
KONFERENCYJNA	80	40	40	35	30	-	-

POKOJE: 53
MAX.MIEJSC: 110
SALE BANKIETOWE I KONFERENCYJNE: 1



HOTEL BLICK

HOTEL BLICK***
 ul. Jana z Kolna 6
 81-351 Gdynia
 T: +48 58 78 30 300,
 T: +48 606 254 674
 recepcja@hotelblick.pl
www.hotelblick.pl



Hotel jest położony w samym sercu Gdyni, zaledwie 900 metrów od głównego dworca kolejowego. Na miejscu znajduje się także mini siłownia oraz gabinet masażu. Hotel oferuje przytulne pokoje i apartamenty z łazienką i biurkiem. Wyposażenie obejmuje również telewizor z dostępem do kanałów kablowych. Na miejscu znajduje się nowoczesna, elegancka restauracja, która

serwuje tradycyjne dania kuchni polskiej i międzynarodowej. To idealne miejsce na organizację imprez rodzinnych i firmowych.

Organizatorzy zjazdów, konferencji, szkoleń, mają do dyspozycji 2 sale konferencyjne. Obie sale są klimatyzowane, dobrze oświetlone i wyposażone w wysokiej klasy sprzęt multimedialny.

SALE	m ²	max osób					
KONFERENCYJNA	-	110	110	-	-	-	-
BUSINESS ROOM	-	20	20	-	-	-	-

POKOJE: 47
MAX. MIEJSC: 86
SALE BANKIETOWE I KONFERENCYJNE: 2



HOTEL DOM MARYNARZA**
 al. Marszałka Piłsudskiego 1
 81-406 Gdynia
 T: +48 58 622 00 25
 hotel@dommarynarza.pl
www.dommarynarza.pl



Hotel Dom Marynarza oferuje 2 przestronne sale mieszczące 90 osób i organizuje spotkania biznesowe, szkolenia, konferencje oraz imprezy okolicznościowe i rodzinne. Sale konferencyjne wyposażone są w internet bezprzewodowy, rzutnik multimedialny, flipchart i ekran. Do dyspozycji gości jest monitorowany, bezpłatny parking, a przyjazna atmosfera, profesjonalny,

sympatyczny personel gwarantują udane przyjęcie. Imprezy okolicznościowe, każdorazowo przygotowane i dostosowane do indywidualnych potrzeb gości dostarczą niezapomnianych wrażeń, również ze względu na położenie obiektu w sąsiedztwie morza, plaży i bulwaru Nadmorskiego.

SALE	m ²	max osób					
RECEPCYJNA	67	45	50	-	40	-	-
BALOWA	160	90	100	-	70	-	-

POKOJE: 55
MAX. MIEJSC: 118
SALE BANKIETOWE I KONFERENCYJNE: 2

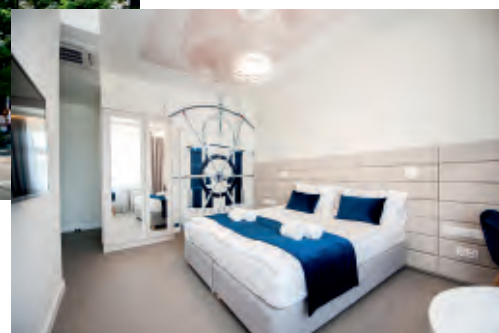


HOTEL GDYNIA BOUTIQUE***

ul. Abrahama 39
81-366 Gdynia
T: +48 570 177 888
info@hotelgb.pl
www.hotelgb.pl



Hotel oferuje kompleksową organizację pobytów służbowych oraz możliwość wynajęcia sali konferencyjnej lub szkoleniowej na spotkania biznesowe w centrum Gdyni.



POKOJE: 21
MAX. MIEJSC: 44
**SALE BANKIETOWE
I KONFERENCYJNE:** 1

Hotel Gdynia Boutique to wyjątkowy, butikowy hotel, który mieści się w centrum Gdyni, w odległości 600 metrów od plaży. Wyjątkowy charakter miejsca podkreśla nadmorski klimat. W hotelu znajduje się 21 przestronnych i komfortowo wyposażonych pokoi oraz apartament z aneksem kuchennym. Każdy pokój zachwyca detalami i oryginalnością. Przed hotelem znajduje się strzeżony parking. Goście doceniają wysoki standard, przyjazny personel oraz pyszne śniadania przygotowane z lokalnych produktów. Hotel jest przyjazny dla zwierząt oraz posiada udogodnienia dla osób z niepełnosprawnościami i rodzin z dziećmi.



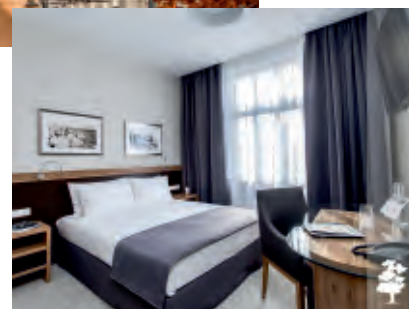
JAKUBOWY HOTEL***

ul. Jana z Kolna 2
81-348 Gdynia
T: +48 58 717 68 68
repcja@jakubowyhotel.pl
www.jakubowyhotel.pl



Jakubowy Hotel łączy w sobie urok historycznej kamienicy przy Placu Kaszubskim z eleganckim i nowoczesnym designem. Ten butikowy hotel zachwyca niezwykle klasycznym stylem, eleganckim wykończeniem, a jednocześnie ciepłą i rodzinną atmosferą. To 24 przestronne, komfortowe, jasne i w pełni wyciszone pokoje. Do dyspozycji gości są: całodobowa recepcja, prywatny parking, restauracja oraz pub połączony z winiarnią.

Jakubowy Hotel to również doskonałe miejsce do organizacji spotkań biznesowych oraz konferencji. W hotelu znajduje się w pełni wyposażona salka konferencyjna, która komfortowo pomieści 20 osób.



POKOJE: 24
MAX. MIEJSC: 52
**SALE BANKIETOWE
I KONFERENCYJNE:** 1

eventy, konferencje, spotkania

Poznaj wachlarz gdyńskich możliwości

10

dużych obiektów
sportowych
i rekreacyjnych

6

muzeów

3

teatry

1

centrum
filmowe



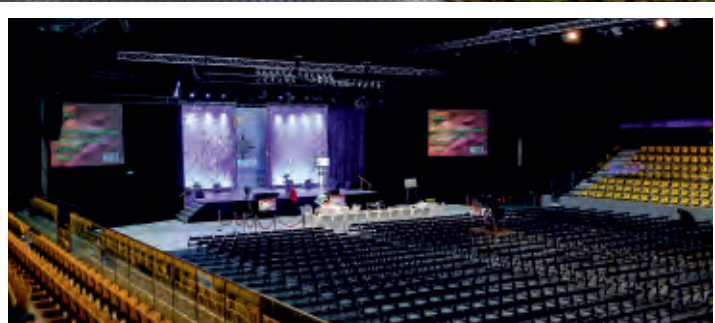
Polsat Plus Arena Gdynia gości wydarzenia na 5 tys. widzów.
4300 miejsc na trybunach (3324 stacjonarne i 976 rozkładane)
z dodatkową możliwością ustawienia 700 krzeseł na parkiecie



Wielokrotnie nagradzany, nowoczesny obiekt wielofunkcyjny, przystosowany do organizacji imprez o charakterze konferencyjnym, targowo – wystawienniczym, sportowym, koncertowym i widowiskowym.

Polsat Plus Arena Gdynia - odbywa się tutaj ponad 100 imprez rocznie, a organizatorzy zgodnie podkreślają komfort wnętrza, znakomitą akustykę i wysokiej jakości system nagłośnieniowy. Obiekt wyposażony jest także w system elektrycznie sterowanych rolet i kulis scenicznych, pozwalający na dowolną konfigurację miejsc na widowni. **Hala dysponuje również dwiema dodatkowymi salami konferencyjnymi, wyposażonymi w nowoczesny sprzęt konferencyjny, stoły i krzesła.** Dzięki idealnej lokalizacji Polsat Plus Arena Gdynia blisko centrum miasta, dojazd samochodem z lotniska zajmuje niecałe pół godziny, a znajdujący się tuż przy hali przystanek autobusowy i niedaleko stacja SKM umożliwią zarówno mieszkańcom, jak i turystom szybkie dotarcie do celu. Poza tym obiekt dysponuje ponad tysiącem miejsc parkingowych.

Arena hali jest wykorzystywana na potrzeby konferencji, sympozjów, kongresów, targów czy innych imprez zamkniętych. Corocznie odbywają się tu takie imprezy jak Targi



Pracy, Targi Mieszaniowe, Urodziny Gdyni, Wspólna Kaczka czy Kolosy – Ogólnopolskie Spotkania Podróżników, Żeglarzy i Alpinistów. Wiele firm i instytucji wybiera obiekt pod kątem prezentacji swoich produktów, organizacji szkoleń dla pracowników, spotkań biznesowych czy imprez integracyjnych.

POWIERZCHNIA DZIAŁKI: 30 025 m²

KUBATURA: 51 480 m³

POWIERZCHNIA UŻYTKOWA: 9 100 m²

POWIERZCHNIA ARENY GŁÓWNEJ: 1537 m²

WYSOKOŚĆ ARENY: 12,5 m – 18,5 m

MIEJSCA PARKINGOWE: 246, w tym 15 dla samochodów osób z niepełnosprawnościami, 6 dla autokarów. Parking miejski na ponad 1000 miejsc znajduje się tuż obok.

SALE	m ²	max osób					
DUŻA	110	90	90	30	50	50	-
MAŁA	48	30	30	10	20	20	-

POLSAT PLUS ARENA GDYNIA
 ul. Kazimierza Górskiego 8
 81- 302 Gdynia
 T: +48 58 783 55 00
 p.filipowicz@gdyniasport.pl
www.gdyniaarena.pl



Pomorski Park Naukowo-Technologiczny Gdynia (PPNT Gdynia) powstał, by pomagać innowatorom i firmom, które pragną efektywnie rozwijać swoje pomysły biznesowe w inspirującym, twórczym otoczeniu. Obecnie swoją działalność rozwija tu 265 firm z branż takich jak ICT, biotechnologia, ochrona środowiska, automatyka i robotyka, inżynieria, grafika i wzornictwo przemysłowe.

Centrum Konferencyjne, będące częścią PPNT Gdynia, to nowoczesny kompleks zlokalizowany w sercu miasta, w największym tego typu obiekcie w Polsce. Bliskość centrum Gdyni, stacji SKM oraz przystanków autobusowych sprzyja organizacji kongresów, konferencji, warsztatów, szkoleń i wystaw. 35 sal (1300 miejsc siedzących) wyposażono



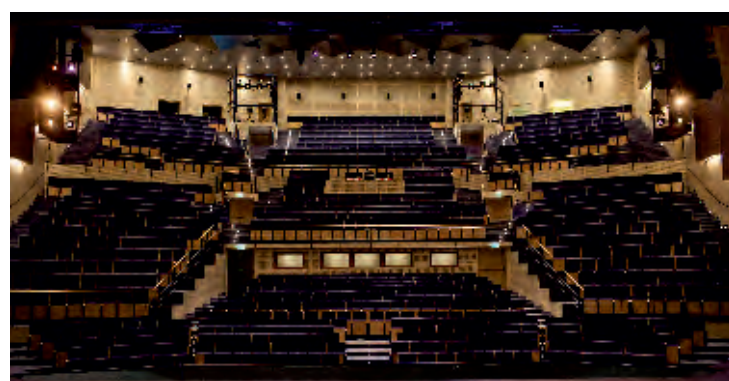
w najnowocześniejszą infrastrukturę, by sprostać najwyższym wymaganiom technicznym organizatorów wydarzeń. Zasoby obejmują m.in.: audytorium, salę kinową, sale warsztatowo-wykładowe i mniejsze salki spotkań. Każde pomieszczenie wyposażone jest w projektor multimedialny i nowoczesne systemy sterowania AV.

PPNT BUDYNEK II	m ²	max osób			
MORSKA	228	150	150	-	-
KORALOWA	105	50	50	25	-
PIASKOWA	52,5	25	-	-	25
LAZUROWA	52,5	25	25	-	-
PPNT BUDYNEK III					
C - KINOWA	479	300	300	-	-
A - KINOWA	163	88	88	-	-
D - WARSZTATOWO - SZKOLENIOWA	151	100	100	40	30
E - WARSZTATOWO - SZKOLENIOWA	167	106	106	40	30
F/H - WARSZTATOWO - SZKOLENIOWA	111	70	70	30	25
G - WARSZTATOWO - SZKOLENIOWA	70	35	35	24	14

PPNT BUDYNEK IV

26 kameralnych sal, urządzonych w różnych stylach, z pełnym wyposażeniem konferencyjnym o powierzchni od 18,87 m² do 64,24 m².

POMORSKI PARK
NAUKOWO-TECHNOLOGICZNY
GDYNIA
al. Zwycięstwa 96/98
81-451 Gdynia
T: +48 58 880 8143
rezerwacje@ppnt.gdynia.pl
www.ppnt.pl



Teatr Muzyczny w Gdyni to największy teatr muzyczny w Polsce i drugi, po Teatrze Wielkim w Warszawie, pod względem liczby miejsc dla widzów.

Powierzchnia użytkowa teatru to 19 tys. m². W przestrzeni teatralnej mogą być realizowane różne wydarzenia od wystaw po koncerty, gale i spektakle teatralne, w pełni wykorzystujące potencjał techniczny Teatru, najnowocześniejsze wyposażenie akustyczne, oświetleniowe i audiowizualne.

Duża Scena - dzięki rozbudowie teatru widownia powiększyła się aż do **1070 miejsc**. Foyer zostało powiększone i zyskało kolejne piętro.

Nowa Scena może pomieścić **od 300 do 360 widzów**. Scena posiada osobne wejście, foyer, kasy biletowe, szatnie i garderoby.

Scena Kameralna - najmniejsza ze scen posiada **147 miejsc**.


SALE	m ²	max osób			
KONFERENCYJNA	-	100	100	-	-
SCENA DUŻA	304	1070	1070	-	-
SCENA NOWA	90	360	360	-	-
SCENA KAMERALNA	84	147	147	-	-

TEATR MUZYCZNY
im. Danuty Baduszkowej
plac Grunwaldzki 1
81-372 Gdynia
T: +48 58 785 58 10
sekretariat@muzyczny.org
www.muzyczny.org



Ulokowane w samym sercu miasta, Gdynińskie Centrum Filmowe zapewnia mieszkańcom regionu, a także turystom, dostęp do edukacji, kultury i rozrywki związanej z wartościowym kinem. Ten wielofunkcyjny ośrodek kultury i edukacji filmowej jest siedzibą Gdynińskiej Szkoły Filmowej, Pomorskiej Fundacji Filmowej oraz biurem Festiwalu Polskich Filmów Fabularnych. Podstawą repertuaru Kina Studyjnego GCF jest kino ambitne i artystyczne, z bogatą ofertą dla młodej widowni. GCF rozwija się we współpracy z Siecią Kin Studyjnych, Europa Cinemas, jak również Kreatywnymi Miastami UNESCO. Wraz z innymi gdyńskimi instytucjami kultury, Kino Studyjne organizuje przeglądy tematyczne, aktywizując poszczególne grupy wiekowe. W budynku Gdynińskiego Centrum Filmowego mieszczą się również galeria sztuki, księgarnia, kawiarnia FaBuła oraz restauracja Niewinni Czarodzieje TrzyZero.



SALE	m ²	max osób	
WARSZAWA	212,7	227	227
GOPLANA	129,4	96	96
MORSKIE OKO	60	50	50



GDYŃSKIE CENTRUM FILMOWE
 plac Grunwaldzki 2
 81-372 Gdynia
 T: +48 58 712 46 14
info@gcf.org.pl
www.gcf.org.pl




MUZEUM
MIASTA
GDYNI

Muzeum Miasta Gdyni jest wyjątkową, mieszczącą się przy miejskiej plaży instytucją, dokumentującą życie jednego z najmłodszych polskich miast, którego tempo rozwoju do dziś stanowi fenomen dla historyków, urbanistów i samych mieszkańców. Od 1983 roku misją Muzeum jest gromadzenie, przechowywanie, opracowywanie i udostępnianie zbiorów związanych z Gdynią. Ekspozycja stała „Gdynia – dzieło otwarte” skupia się na historiach mieszkańców, dziedzictwie modernizmu i ideach nowoczesności. Dobrą tradycją Muzeum Miasta Gdyni stały się wyjątkowe ekspozycje poświęcone zagadnieniom dizajnu, współczesnego projektowania i historii architektury.

Bogata oferta edukacyjna, doskonała lokalizacja i przyjazna przestrzeń zachęcają do odwiedzin tego niezwykłego miejsca!



SALE	m ²	max osób	
EKSPOZYCYJNA POZIOM -1	200	100	100
EKSPOZYCYJNA POZIOM 0	200	150	150
EKSPOZYCYJNA POZIOM +1	500	200	200
SALA AUDIO POZIOM 0	60	50	50

W każdej sali istnieje możliwość korzystania z rzutnika, ekranu i nagłośnienia.

MUZEUM MIASTA GDYNI
ul. Zawiszy Czarnego 1
81-374 Gdynia
T: +48 58 662 09 10
sekretariat@muzeumgdynia.pl
www.muzeumgdynia.pl



Muzeum Emigracji w Gdyni to pierwsze w kraju muzeum poświęcone historii polskiej emigracji. Z inicjatywy władz miasta w historycznym gmachu Dworca Morskiego, skąd przez dziesięciolecia wypływały polskie transatlantyki, powstała instytucja, która o dziejach wyjazdów i losach Polaków na świecie opowiada w ścisłym związku ze współczesnością. Historia emigracji pisze się bowiem każdego dnia. Jej najróżniejsze wymiary przedstawia wystawa stała. Siedziba muzeum znajduje się nad samym morzem, pod adresem „Polska 1”. Jest nią – wzniesiony w dwudziestoleciu międzywojennym – zabytkowy Dworzec Morski. Od 2014 roku budynek jest znowu ozdobą miasta, a także jego wizytówką dla tysięcy pasażerów największych statków wycieczkowych z całego świata, które co roku cumują właśnie tu, przy Nabrzeżu Francuskim.

Muzeum dysponuje trzema salami konferencyjnymi oraz przestrzeniami eventowymi, takimi jak duży hol główny czy foyer wraz z korytarzem wystawienniczym. Przestrzenie mogą zostać dopasowane do charakteru wydarzenia, po zapoznaniu się z jego scenariuszem. W budynku muzeum znajduje się restauracja i bistro, świadczące usługi gastronomiczne i cateringowe.



SALE	m ²	max osób			
MULTIMEDIALNA	140	150	150	40	-
KINOWA	114	79	79	-	-
WYSTAW CZASOWYCH	140	150	150	40	-

MUZEUM EMIGRACJI W GDYNI
ul. Polska 1
81-339 Gdynia
T: +48 58 623 31 79
biuro@muzeumemigracji.pl
www.polska1.pl





Muzeum Marynarki Wojennej na stałe już wrosło w gdyński pejzaż. Dziś trudno wyobrazić sobie skwer Kościuszki bez wspaniałej sylwetki „Błyskawicy” czy też bulwar Nadmorski pozbawiony Ekspozycji Plenerowej Broni i Uzbrojenia Morskiego. Upowszechnianie i popularyzacja historii Marynarki Wojennej RP to jeden z głównych filarów działalności muzeum. Oferta ekspozycyjna, prezentująca bogate i piękne dzieje oręża polskiego na morzu, skierowana jest do wszystkich, chcących poznać ten rozdział historii naszego kraju.

W muzeum można zobaczyć modele okrętów, pamiątki, elementy wyposażenia okrętów, umundurowanie i odznaczenia. Do najcenniejszych zabytków wielkogabarytowych należy zaliczyć armatę Bofors 120 mm z ORP „Gryf”, armatę nadbrzeżną kal. 152,4 mm Bofors z baterii cyplowej, kuter pościgowy ORP „Batory” i działo przeciwlotnicze z ORP „Sęp”. Na ORP „Błyskawica” MMW co roku przygotowuje wystawę o historii okrętu.

Nowoczesna sala konferencyjna wyposażona w multimedia, z której korzystają organizatorzy seminariów, konferencji, spotkań i prezentacji filmów, może gościć 120 osób.



SALE	m ²	max osób		
KONFERENCYJNA	-	120	120	-

MUZEUM MARYNARKI WOJENNEJ W GDYNI
 ul. Zawiszy Czarnego 1B
 81-374 Gdynia
 T: +48 58 620 13 81
 sekretariat@muzeummw.pl
www.muzeummw.pl



STATEK-MUZEUM
DAR POMORZA



„Dar Pomorza”, zwany „Białą Fregatą”, to zbudowany w 1909 r. trójmasztowiec uznawany za jeden z najpiękniejszych zachowanych żaglowców na świecie.

Od 1929 r. do 1982 r. służył Polskiej Marynarce Handlowej jako jednostka szkoleniowa dla studentów Szkoły Morskiej w Gdyni. Obecnie, jako statek-muzeum cumujący przy gdyńskim Nabrzeżu Pomorskim, jest jednym z najważniejszych zabytków polskiego dziedzictwa morskiego XX wieku.

W zabytkowych pomieszczeniach zachowane zostały przedmioty dokumentujące fascynującą historię żaglowca i jego załóg. Obszerna przestrzeń międzypokładu, służąca kiedyś jako sypialnia i jadalnia dla ponad 100 żeglarskich adeptów, pełni obecnie rolę galerii stałej, w której z powodzeniem można organizować wykłady, szkolenia, mniej formalne wydarzenia oraz kameralne uroczystości.

Wyjątkowym miejscem na zorganizowanie stylowego bankietu, koncertu czy uroczystości zaślubin jest otwarty pokład górny, który gwarantuje wspaniałe widoki na akwen portowy z panoramą Gdyni oraz niezapomniane wrażenia z przebywania na unikatowej w skali świata, ponad 110-letniej fregacie.



SALE

m²

max
osób

POKŁAD GÓRNY
(od maja do września)

214

180

PRZESTRZEŃ MIĘDZYPOKŁADU
(od marca do października)

221

120

DAR POMORZA statek-muzeum
al. Jana Pawła II
81-345 Gdynia
T: +48 58 301 97 49
a.pawlikowska@nmm.pl
www.nmm.pl






Stena Line jest jednym z największych operatorów promowych na świecie, z historią ponad pięćdziesięciu lat sukcesów w tej branży. Stena Line stawia na wysoką jakość usług, dzięki czemu jest wiodącym przewoźnikiem promowym na rynkach wielu krajów. **Co roku statkami Stena Line wybiera się w podróż aż 7 milionów pasażerów!**

W Polsce Stena Line obsługuje linię promową z Gdyni do Karlskrony w południowej Szwecji. Polskę ze Szwecją łączą wielkie statki Stena Spirit, Stena Estelle i Stena Ebba, które oferują nową jakość podróży morskiej. To prawdziwe „pływające hotele” kursujące przez Bałtyk! Restauracje, bary, kawiarnia, otwarte pokłady widokowe, **centrum konferencyjne**, Pure Nordic SPA, klub nocny z dyskoteką, wygodne kabiny z łazienkami - wszystko na jednej przestrzeni, jest dostępne dla podróżnych korzystających z usług Stena Line. **Morska przygoda, konferencje, szkolenia i wrażenia turystyczne podczas jednej imprezy - tak wyglądają wyjazdy grupowe ze Stena Line. Firmy mogą skorzystać z oferty organizacji wyjazdów dla grup od 15 do 500 osób.** Łącząc komfort podróży

do Szwecji z możliwością zorganizowania konferencji na statku. W Skandynawii czekają niezwykle wrażenia turystyczne i piękne krajobrazy. Podczas rejsu na morzu jak i na skandynawskim lądzie możemy zapewnić grupie dodatkowe atrakcje.



SALE					
C1	-	30	30	20	20
C2	-	30	30	20	20
C1 + C2	-	60	60	40	40
D1	-	40	33	22	20
C- View Bar	-	290	-	-	-




STENA LINE POLSKA Sp. z o.o.
 ul. Polska 4
 81-339 Gdynia
 T: +48 58 660 92 00
 grupy@stenaline.com
www.wyjazdygrupowe.pl



Liczący ponad 80 lat budynek **Zarządu Morskiego Portu Gdynia S.A.** należy do najbardziej reprezentacyjnych obiektów na terenie gdyńskiego portu i samej Gdyni.

Mieszczą się w nim trzy sale, udostępniane na wydarzenia artystyczne, konferencje, spotkania biznesowe: sala koncertowa, konferencyjna i recepcyjna. Wszystkie sale wyposażone są w nowoczesne ekrany i rzutniki.



SALE	m ²	max osób			
KONCERTOWA	665,68	444	444	-	-
KONFERENCYJNA	99,04	60	60	60	60
RECEPCYJNA	68,47	30	-	-	30

ZARZĄD MORSKIEGO PORTU GDYNIA S.A.
ul. Rotterdamska 9
81-337 Gdynia
T: +48 58 627 46 13
m.mroz@port.gdynia.pl
www.port.gdynia.pl



AKADEMIA MARYNARKI WOJENNEJ
im. Bohaterów Westerplatte
ul. Śmidowicza 69
81-127 Gdynia
www.amw.gdynia.pl



SALE	m ²	max osób
AUDYTORIUM A	220	233
AUDYTORIUM B	220	233
AUDYTORIUM A+B	440	466
SALA 119	100	88
SALA 120	100	88

Nowoczesna siedziba Biblioteki Akademickiej wraz z Centrum Audytoryjno-Informacyjnym Akademii Marynarki Wojennej w Gdyni ma dwie kondygnacje i rzut w kształcie litery „L”. Dwa stykające się ze sobą pod kątem prostym skrzydła – to także dwie funkcje budynku. Poza biblioteką, czytelnią z otwartym

księgozbiorem, wypożyczalnią i salą komputerową jest tu też centrum kongresowe z aulą, mogącą pomieścić 500 osób oraz dwoma salami konferencyjnymi (multimedialnymi), każda dla 80 uczestników, a także mniejsze sale seminaryjne. Dopelnieniem jest obszerny hol z funkcją wystawienniczą. Obiekt posiada własny punkt gastronomiczny i sąsiaduje bezpośrednio z parkingiem uczelni oraz dwoma nowoczesnymi obiektami: Akademickim Centrum Sportu oraz pływalnią. Kompleks jest największym i najnowocześniejszym obiektem tego typu w północnej Gdyni, co w połączeniu z militarnym charakterem uczelni, eksponowanym okrętem podwodnym i sąsiedztwem Portu Wojennego czyni z niego ekskluzywne miejsce spotkań.



UNIWERSYTET MORSKI
W GDYNI
ul. Morska 81-87
81-225 Gdynia
T: +48 58 558 62 74
promocja@umg.edu.pl
www.umg.edu.pl

SALE	m ²	max osób			
A – 16	155	150	150	-	-
A – 13	200	102	102	-	-
B – 21	155	144	144	-	-
B – 20	155	120	120	-	-
B – 214	84	100	100	-	-
SALA SENAT	140	41	-	-	41
AULA OBIEKT 1	330	250	-	250	-
AULA OBIEKT 2	170	120	120	-	-
AUD. MAXIMUM	265	210	210	-	-
SALA 121 - OBIEKT 2	72	25	-	-	25

Uniwersytet Morski w Gdyni (UMG) to modernistyczne wnętrza sal konferencyjnych wyposażone w najnowocześniejsze systemy audio-video. **Uczelnia oferuje możliwość organizacji konferencji na Darze Młodzieży, miejsca noclegowe, własny basen, planetarium, salę konferencyjną na 250 osób** oraz zaplecze gastronomiczne. Dodatkowo Centrum Szkoleniowo-Treningowe może zorganizować kursy i szkolenia żeglarskie kończące się egzaminem na patenty żeglarskie i motorowodne. Bliskość morza i klimat morskiej przygody to tylko część atutów UMG. **Uniwersytet posiada 12 nowoczesnych auli i sal seminaryjnych, które są bogato wyposażone w niezbędną infrastrukturę.** Uczelnia zapewnia bezpłatny parking.



Gdyńska Szkoła Filmowa jest jedyną w Polsce północnej niekomercyjną placówką edukacyjną, kształcąca na Wydziale Reżyserii. Dba o rzetelne wykształcenie świadomych profesji reżysera przyszłych twórców filmów fabularnych i dokumentalnych. Od 2010 roku słuchacze zrealizowali ponad sto krótkich filmów oraz ćwiczeń filmowych. **Szkoła wyprodukowała 51 filmów dyplomowych, z których połowa święci triumfy na krajowych i międzynarodowych festiwalach, zdobywając dotychczas ponad 100 ważnych nagród i wyróżnień.** GSF jest jedyną szkołą z Polski, której produkcje dwukrotnie były zapraszane do konkursu głównego na Festiwalu w Cannes.



GDYŃSKA SZKOŁA FILMOWA
 plac Grunwaldzki 2
 81-372 Gdynia
 T: +48 58 712 22 77
 info@gsf.pl
www.gsf.pl



Wyższa Szkoła Administracji i Biznesu im. E. Kwiatkowskiego w Gdyni to najstarsza pomorska uczelnia niepubliczna. Mieści się w nowoczesnym, modernistycznym budynku, posiada własny parking, a jej atutem jest lokalizacja - przy przystanku SKM, 3 minuty od centrum miasta, 10 minut od morza. Sale wykładowe i aule są komfortowe, wyposażone w sprzęt audiowizualny oraz nagłośnienie. Uczelnia posiada sale komputerowe oraz własną salę gimnastyczną, która przystosowana jest do treningów z samoobrony oraz sztuk walki. W budynku mieści się bar akademicki serwujący smaczne i tanie posiłki, a także szatnia i punkt ksero.

To świetne miejsce przyjazne do budowania relacji i spotkań, z widokiem na las i panoramę miasta.

WYŻSZA SZKOŁA ADMINISTRACJI I BIZNESU
 im. E. Kwiatkowskiego w Gdyni
 ul. Kielecka 7, 81-330 Gdynia
 T: +48 58 660 74 00
 sekretariat@wsaib.pl
www.wsaib.pl

SALE	liczba sal	max osób
AULA GŁÓWNA	1	260
MAŁA AULA	1	140
SALA KONFERENCYJNA DUŻA	1	120
SALA KONFERENCYJNA MAŁA	1	60
SALE WYKŁADOWE I WARSZTATOWE	20	25
SALE KOMPUTEROWE	3	25

wyśmienite smaki Gdyni

nie tylko
z morskim akcentem

SZLAK KULINARNY



CENTRUM GDYNI

Restauracje, o których się nie zapomina



VINEGRE

Vinegre to wyjątkowe miejsce dla smakoszy i miłośników najlepszych win oraz pięknych widoków. Sezonowe menu intryguje smakami i bogatym aromatem kuchni śródziemnomorskiej. Najlepsze ryby i owoce morza, grillowane mięsa, aromatyczne warzywa i owoce. Prostota oraz innowacja, która zadziwia i inspiruje. To idealne miejsce spotkań – w gronie przyjaciół, rodziny czy też współpracowników. Vinegre jest przestrzenią, w której chce się zatrzymać – czując w piersiach morską bryzę. Restauracja Vinegre z przyjemnością zorganizuje: bankiety, imprezy firmowe, uroczystości rodzinne i biznesowe, wesela, chrzciny, komunie, usługi cateringowe, warsztaty kulinarne. **Restauracja w sezonie letnim jest w stanie pomieścić do 300 osób, zimą do 150.**

VINEGRE

ul. Zawiszy Czarnego 1 B,
81-374 Gdynia
3 piętro Muzeum Marynarki Wojennej,
T: +48 798 080 798
vinegre@vinegre.pl
www.vinegre.pl



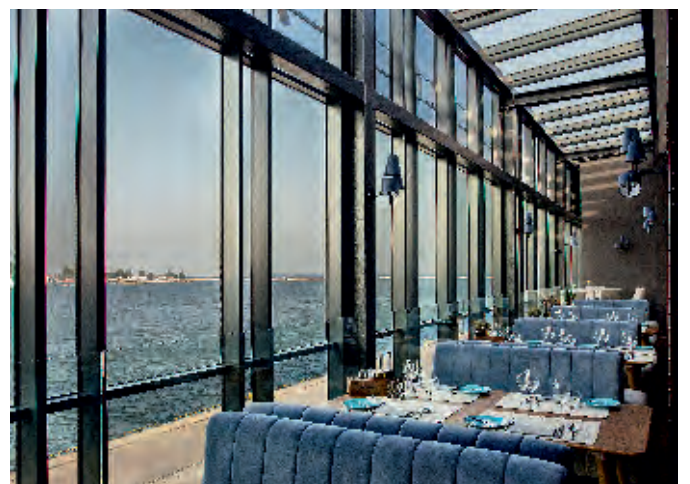
Mondo di Vinegre – w tej restauracji można zaznać niezwykłego świata smaków i aromatów z pięknym widokiem na wpływające statki do portu Gdynia. Restauracja znajduje się na 2 piętrze Muzeum Emigracji w Gdyni.

Mondo di Vinegre to niezapomniane doznania kulinarne z niezwykłym widokiem na wyjście z gdyńskiego portu, gdzie codziennie odpływają statki w daleki świat. Konceptcją lokalu jest serwowanie wszystkiego, co związane jest z wodą. Kucharze Mondo di Vinegre bazują na produktach z całego świata. Bawią się dodatkami i formą podania.

Kuchnia oferuje gościom ofertę sezonową: wiosenno-letnią oraz jesienno-zimową. Podstawą serwowanych dań są wysokiej jakości produkty i oryginalne kompozycje. Poszukujących nowych doznań estetycznych zachwyci wnętrze oraz przepiękny widok na morze.

Restauracja **Mondo di Vinegre** specjalizuje się w organizacji **bankietów, imprez firmowych, uroczystości rodzinnych i biznesowych, wesel, chrzcin, komunii, czy warsztatów kulinarnych**. Lokal dostosowuje się do potrzeb gości, dlatego **imprezy mogą być o charakterze kameralnym lub nawet do 2500 osób** (wykorzystując potencjał przestrzeni Muzeum Emigracji, które dają wiele możliwości aranżacji).

MONDO DI VINEGRE
ul. Polska 1,
81-339 Gdynia,
2 piętro Muzeum Emigracji,
T: +48 500 863 030,
info@mondodivinegre.pl
www.mondodivinegre.pl





Searcle
Gdynia

Koncept restauracji **Searcle Gdynia** oparty jest na tym, co bliskie, znane i lubiane – morze, las, pole. To właśnie z tych trzech obszarów szef kuchni wraz z zespołem czerpią to, co najlepsze, aby połączyć w idealną kompozycję smaku zamkniętą w okręgu talerza.

Piękne wnętrza, przytulna atmosfera oraz profesjonalna, sympatyczna obsługa to tylko kilka zalet tej restauracji.

SEARCLE GDYNIA

ul. Jerzego Waszyngtona 19
81-342 Gdynia

T: +48 58 743 07 15

[Fb/SearcleGdynia](#)



f.minga

F. Minga to przytulna restauracja z prawdopodobnie najładniejszym widokiem na gdyńską plażę. Latem można zrelaksować się na tarasie słuchając szumu fal i patrząc na morze. Zimą – rozgrzać się przy kominku po spacerze na bulwarze.

F.MINGA

bulwar Nadmorski,
81-374 Gdynia

T: +48 501 615 218

f.minga@fminga.pl

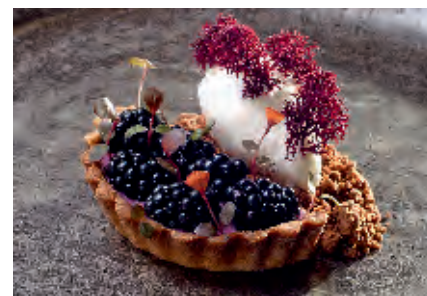
[Fb/F.Minga](#)



Biały Królik to restauracja znajdująca się w malowniczym kompleksie pałacowo-parkowym Quadrille. To miejsce z założenia lekko zwariowane, przestrzeń stworzona z fantazją, gdzie rzeczywistość styka się z magią nawet na talerzu, a kuchnia poszerza horyzonty smaków.

Ta tworzona z pasją przez nieprzeciętnego szefa kuchni Marcina Popielarza (finalistę San Pellegrino Young Chef) restauracja, doceniona przez przewodnik Gault & Millau, stała się synonimem kuchni kreatywnej, degustacyjnej, a przede wszystkim regionalnej – opartej na sezonowych produktach od lokalnych dostawców oraz na pomorskich recepturach w nowych odsłonach.

Na szczególną uwagę zasługuje menu degustacyjne, czyli specjalny set kilku dań autorstwa Szefa Kuchni skomponowanych tak, by zachwycać wszystkie zmysły. Pozwala ono przybliżyć gościom najbardziej wysublimowane dania, jakie można skosztować w Restauracji. Są one połączeniem polskich, tradycyjnych smaków z elementami najciekawszych trendów kulinarnych. Menu bezpośrednio odnosi się do Żuław, Mierzei Wiślanej, Kaszub i Kociewia i stanowi ciekawą, dodatkową atrakcję dla gości.



BIAŁY KRÓLIK
ul. Folwarczna 2
81-547 Gdynia
T: +48 58 351 03 30
restauracja@bialy-krolik.pl
www.bialy-krolik.pl



Dragon to statek wycieczkowy, przeznaczony do rejsów turystycznych na pełnym morzu, także w sezonie zimowym. Ma długość 45 m, szerokość 8,20 m, 4 maszty i może zabrać na pokład 220 pasażerów. Oprócz pokładu otwartego ma także obszerną salę na dolnym poziomie, w okresie sztormowym i zimowym dolny pokład jest ogrzewany. W centralnej części tej sali znajduje się serce **Dragona** – duży bar.

Przez cały rok na pokładzie jest czynna restauracja organizująca imprezy okolicznościowe.



STATEK DRAGON
T: +48 501 571 383,
info@dragon-dragon.com.pl
[Fb/Dragon.galeon](https://www.facebook.com/Dragon.galeon)



Browar Port Gdynia jest pierwszym browarem w prawie 100-letniej historii Miasta Gdynia, usytuowanym tuż nad brzegiem Zatoki Gdańskiej, na bulwarze Nadmorskim. Swoją unikalność zawdzięcza posiadaniu jednej z największych warzelnii wśród mini-browarów restauracyjnych w Polsce oraz produkcji szerokiej gamy niefiltrowanych, niepasteryzowanych pív z najlepszych surowców opartych o własne receptury. Nowoczesna i elegancka architektura budynku, wyjątkowa kuchnia oraz połączenie tradycyjnego i nowofalowego piwowarstwa (barelaging, chmiele amerykańskie oraz piwo kraftowe), sprawiają, że Browar Port Gdynia jest jednym z najznakomitszych browarów restauracyjnych w całej Polsce. **Do zalet browaru należy możliwość skosztowania świeżego piwa prosto z tanków, zwiedzenia warzelnii i leżakowni oraz udział w warsztatach dotyczących produkcji piwa, historii oraz charakterystyki piwnych stylów, prowadzonych przez najlepszych piwowarów.**



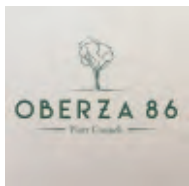
BROWAR PORT GDYNIA
 bulwar Nadmorski
 81-371 Gdynia
 T: +48 733 000 355
 marketing@browarportgdynia.com
www.browarportgdynia.com



**STREFA
NADMORSKA**
RESTAURACJA

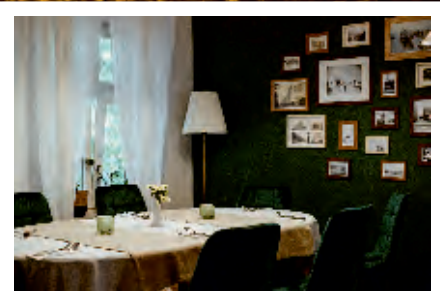
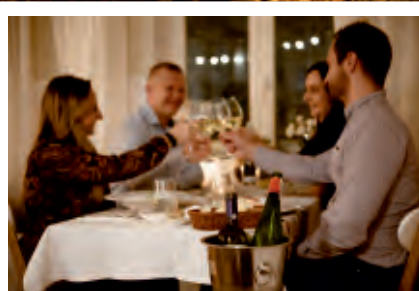
RESTAURACJA STREFA NADMORSKA
ul. Ejsmonda 2
81-409 Gdynia
T: +48 58 667 51 77
rezerwacja@restauracja-strefa.pl
www.restauracja-strefa.pl

Restauracja Strefa Nadmorska to raj dla smakoszy wykwintnych dań, w tym owoców morza oraz dobrego wina. Menu obejmuje charakterystyczne, ciekawe dania z całego świata, a także szereg wyrobów własnych, sezonowych oraz lokalnych potraw regionalnych charakterystycznych dla regionu Kaszub i nadmorskiej lokalizacji hotelu. Restauracja Strefa Nadmorska to elegancka przestrzeń z przyjemną, kameralną atmosferą i niebanalną kuchnią inspirujących smaków, działająca przy czterogwiazdkowym Hotelu Nadmorskim.



OBERZA 86
ul. Starowiejska 30, 81-304 Gdynia
T: +48 505 972 849
oberza86@gmail.com
www.oberza86.pl

Oberża 86 mieści się w historycznym Domku Abrahama (ul. Starowiejska 30). To obowiązkowe miejsce w sercu Gdyni, gdzie można przenieść się do świata, w którym kaszubska i polska kuchnia łączy się z francuską sztuką gotowania. Atuty restauracji to potrawy przygotowane na bazie świeżych, sezonowych produktów i trafnie dobrana karta win – nieodłącznego elementu smakowitego posiłku. W 2021 i 2022 roku lokal został doceniony tytułem „najlepszej restauracji w Gdyni” przez użytkowników popularnego portalu TripAdvisor.

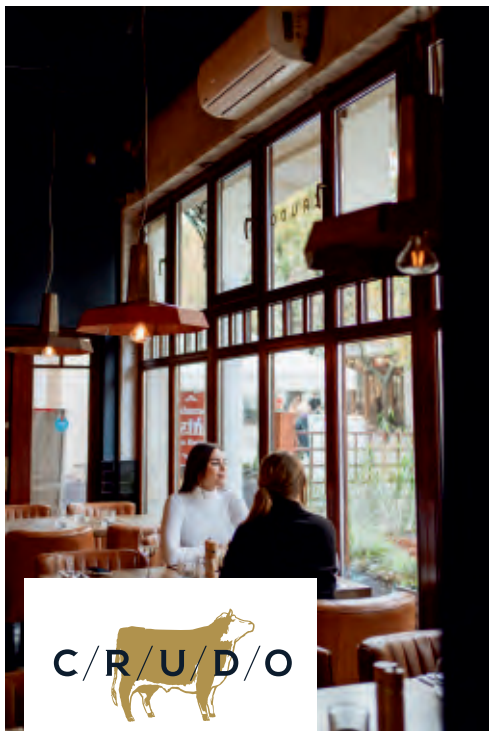
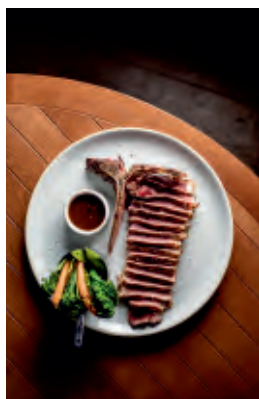




KAISER Patisserie to sieć ekskluzywnych cukierni, które powstały z myślą o amatorach słodkości i niecodziennych smaków.

Wszystkie produkty (monoporcje, wypieki, praliny, makaroniki, ciasta, torty) wyróżniają się niezwykłą starannością oraz dbałością o detale. Do produkcji słodczy używane są najwyższej klasy składniki pochodzące z odległych zakątków świata, np. wanilii z Madagaskaru czy skórki pomarańczowej z Korsyki. KAISER Patisserie to miejsce, gdzie tradycja połączona jest z nowoczesnością. Wszystko po to, żeby tworzyć harmonijne połączenia smakowe, które zadowolą podniebienia najbardziej wymagających gości. To nowoczesne cukiernictwo korzystające z szerokiego wachlarza nowoczesnych technik.

Cukiernia
KAISER Patisserie
ul. 10 Lutego 18A
81-364 Gdynia
T: +48 736 365 662
info@kaiserpatisserie.pl
www.kaiserpatisserie.pl



C/R/U/D/O
ul. Świętojańska 43
81-391 Gdynia
T: +48 577 534 662
crudo.gdynia@gmail.com
www.crudogrill.com

Specjalnością kuchni **C/R/U/D/O** są świeże owoce morza, steki i wino. Łącząc doświadczenie Szefa Kuchni z najwyższej jakości świeżymi produktami, tworzymy smaki, które zapamiętuje się na długo. Nieszablona karta, wyjątkowa atmosfera i eleganckie wnętrza restauracji to idealne miejsce na romantyczną kolację, spotkanie biznesowe czy rodzinny obiad.

jak dotrzeć do Gdyni

sprawnie i bezpiecznie

Gdynia jest zawsze blisko!

Miasto - świetnie skomunikowane z krajem i z zagranicą.



Samochodem

Z południa - autostrada Amber One A1,
z zachodu - droga ekspresowa S6, a ze wschodu S7.



Pociągiem

Bezpośrednie połączenie ze wszystkimi większymi ośrodkami w kraju.
Z Warszawy podróż trwa niewiele ponad 3 godziny.
Dworzec PKP znajduje się w samym sercu miasta.



Samolotem

Z lotniska w Rębiechowie (25km) - samochodem do centrum Gdyni dojazd
trwa 25 min., SKM - 24 min.



Statkiem

Morze Bałtyckie od północy łączy Gdynię z innymi miastami portowymi.
Cały rok odbywają się regularne połączenia promowe. Latem przyplývają
do miasta wielkie statki pasażerskie z turystami z całego świata.

GDYNIA - OKNO NA ŚWIAT



Zarząd Morskiego Portu Gdynia S.A.
www.port.gdynia.pl

Port Gdynia to port uniwersalny, węzeł transportowy sieci bazowej TEN-T i punkt wejścia Korytarza: Bałtyk – Adriatyk. Port łączy ze Szwecją Autostrada Morska Gdynia – Karlskrona. W sezonie letnim Gdynia gości imponujące swą okazałością statki pasażerskie.



Stena Line Polska Sp. o.o.
www.stenaline.pl

Stena Line to szwedzki koncern promowy, obecny w Polsce od ponad dwóch dekad. Stena Line jest jednym z największych europejskich przewoźników promowych. **Rozległa sieć 17 linii promowych Stena Line łączy najważniejsze porty w Szwecji, Danii, Niemczech, Polsce, na Łotwie, w Holandii, Francji, Wielkiej Brytanii i Irlandii.**



Urząd Morski w Gdyni
www.umgdy.gov.pl

Urząd Morski w Gdyni istnieje od 1920 roku, jako spadkobierca Urzędu Marynarki Handlowej w Wejherowie i jest terenowym organem administracji morskiej bezpośrednio podległym Ministrowi Gospodarki Morskiej i Żeglugi Śródlądowej. Do głównych zadań Urzędu należą sprawy z zakresu bezpieczeństwa i ochrony żegluga morskiej (w tym certyfikacja marynarzy), ochrony środowiska morskiego, korzystania z dróg morskich, portów i przystani morskich, prowadzenia prac podwodnych i wydobywania mienia z morza, ochrony przeciwpożarowej



morskich portów i przystani, zarządu wodami i gruntami pokrytymi wodami morskimi oraz planowania przestrzennego na tych obszarach, budowy, utrzymywania i ochrony umocnień brzegowych, wydmy i zalesień, budowa i utrzymywanie obiektów infrastruktury zapewniającej dostęp do portów i przystani morskich.

komunikacja w mieście

szybko i komfortowo



łączy
TRÓJMIASTO





trolejbusy

100 TROLEJBUSÓW
5 000 000 KM ROCZNIE
24 LINIE, W TYM: 1 SEZONOWA, 2 DOJAZDOWE, 1 ZJAZDOWA

Pierwsza linia trolejbusowa w Gdyni rozpoczęła funkcjonowanie 18 września 1943 roku. Od tego czasu trolejbusy zdążyły na stałe wpisać się w gdyński krajobraz i zostać wizytówką miasta.

Trolejbus to sprawdzona technologia z długoletnią tradycją. Dzisiaj stawia się na działania prowadzące do niskoemisyjności transportu oraz efektywnego wykorzystywania zasobów energetycznych. To właśnie trolejbus idealnie wpisuje się w tę strategię. Od zawsze jest bezemisyjny, a najnowsze pojazdy są dodatkowo cichobieżne oraz wyróżniają się możliwością płynnego, bezstopniowego przyspieszania oraz hamowania. Wyposażone są w najnowsze technologie m.in. baterie trakcyjne umożliwiające jazdę poza siecią trakcyjną, automatycznie sterowane odbieraki prądu czy klimatyzację. Natomiast do zasilenia wspomnianej już sieci trakcyjnej służy obecnie 11 podstacji. Zarządzanie nimi odbywa się zdalnie. Nad bezpieczeństwem oraz obsługą całodobowo czuwa pogotowie sieciowe. Warto również pamiętać, że na tabor przedsiębiorstwa składa się 100 niskopodłogowych trolejbusów oraz 4 zabytkowe.

PRZEDSIĘBIORSTWO KOMUNIKACJI TROLEJBUSOWEJ Sp. z o.o.
ul. Zakręt do Oksywia 1
81 – 244 Gdynia
T: +48 58 669 42 01
pkt@pktgdynia.pl
www.pktgdynia.pl



z wizją na przyszłość, miasto, które inwestuje

Gdynia - smart city w wielu wymiarach





OTWARTE MIASTO Z WIZJĄ NA PRZYSZŁOŚĆ

Gdynia od zawsze miała ambicje, aby rozwijać się w sposób dynamiczny i przemysłany. Rozwój Gdyni, jej relacje z biznesem i konsekwentne realizowanie przyjętej strategii doceniono w wielu prestiżowych rankingach.

Kluczem do sukcesu jest potencjał gospodarczy miasta i pomysł na jego wykorzystanie. Gdynia ma wiele atutów nowoczesnego miasta, którego mieszkańcy od wielu lat konsekwentnie potwierdzają, że są zadowoleni z miejsca swojego zamieszkania i to najbardziej w Polsce (87% zadowolonych mieszkańców w „Diagnozie społecznej” prof. J. Czapińskiego). Decyduje o tym wiele czynników, ale z pewnością jednym z nich jest wysoki poziom usług komunalnych: transportu zbiorowego, gospodarki odpadami i edukacji. Zarządzanie tym sektorem wydatnie ułatwiają rozwiązania z zakresu „smart city”. I na tym polu Gdynia przetrąła szlak dla innych miast w Polsce. Jako pierwsze miasto w Polsce, i w tym rejonie Europy Gdynia uzyskała certyfikat jakości usług publicznych ISO 37100, obecnie szczyty się najwyższym platynowym certyfikatem ISO 37120. Tym samym znalazła się w światowej bazie www.dataforcities.org, gdzie każde z miast może porównywać swoje wskaźniki z pozostałymi członkami tego elitarnego grona Smart Cities takimi jak Londyn, Amsterdam czy Dubaj.

Gdynia jest polskim liderem w znoszeniu barier dla osób z niepełnosprawnością, nagrodzonym w konkursie Access City Award premiującym dostępność europejskich miast dla wszystkich, niezależnie od sprawności, wieku czy mobilności, a w 2022 roku UNICEF przyznał Gdyni tytuł miasta przyjaznego dzieciom. W każdym aspekcie funkcjonowania miasta od lat konsekwentnie rozwijamy ideę smart city, gdzie technologia ma służyć ludziom i pomagać w zrównoważonym rozwoju.

Niezwykle prestiżowym projektem jest zabudowa gdyńskiego waterfrontu. Nad samym brzegiem morza stoi już dziś kompleks hotelowo-biurowo-mieszkalny z hotelem Courtyard by Marriot Gdynia Waterfront i najwyższym budynkiem mieszkalnym w Trójmieście, a dwunastym co do wysokości w Polsce - Sea Towers. Całość uzupełnia wielofunkcyjny budynek biurowy z siedzibą PKO Banku Polskiego. Obecnie realizowany jest drugi etap tego projektu – Waterfront II. W ramach planowanej zabudowy powstaną budynki mieszkalne, biurowce, liczne lokale usługowe, hotel, powierzchnia konferencyjna i spa oraz obiekty użyteczności publicznej, w tym kino. Ważny element koncepcji stanowią pasaż z ogólnodostępnym skwerem oraz architektura krajobrazu, która podkreśla poszczególne strefy funkcjonalne przyszłej zabudowy o szacowanej powierzchni 75 000 m². Nowoprojektowana zabudowa harmonizuje z modernistyczną architekturą Gdyni. Publiczny, a zarazem kameralny charakter wnętrza urbanistycznych, które tu powstaną, cechuje ludzka skala, sprzyjająca kreowaniu dobrej atmosfery i „życia między budynkami”. **Całość obejmie tereny pomiędzy ulicami Waszyngtona i skwerem Kościuszki i uzupełni tę najbardziej reprezentacyjną część miasta o nową przestrzeń publiczną z niezwykłym potencjałem.**

Gdynia jako pierwsze miasto w Polsce policzyła swój ślad węglowy w oparciu o wytyczne zawarte w „Global Protocol for Community-Scale Greenhouse Gas Emission Inventories” opracowanym przez World Resources Institute, C40 Cities oraz ICLEI. Ambicją miasta jest obniżenie emisji gazów cieplarnianych do 2030 roku o 43% w stosunku do początku dekady. Działania na rzecz ograniczenia zmian klimatycznych prowadzone będą w harmonii ze zwiększaniem różnorodności biologicznej, wspieraniem gospodarki, polepszaniem zdrowia publicznego oraz jakości życia gdynian.

GDYNIA - TU SIĘ ROBI BIZNES

Atrakcyjność inwestycyjna Gdyni została potwierdzona przez szereg niezależnych instytucji. Gdynia jest aktywna na największych imprezach targowych i konferencjach w Europie - targach MIPIM w Cannes czy Targach Expo Real w Monachium. Coraz prężniej rozwija się sektor usług dla biznesu, a aktywność Gdyni na tym polu, w tym tworzenie warunków dla powstawania nowych przestrzeni biurowych, jest doceniana przez Związek Liderów Sektora Usług Biznesowych (ABSL). Przyznał on Gdyni już trzykrotnie (2018, 2019, 2021) wyróżnienie w kategorii Miast Wspierających.



Gdynia została już trzykrotnie nagrodzona w prestiżowym rankingu magazynu fDi Intelligence z grupy Financial Times uzyskując pierwsze miejsce w kategorii ogólnej miast średniej wielkości i tytuł „Polish city of the future”. Pozycja lidera przypadła Gdyni również w kategoriach „Potencjał ekonomiczny” i „Udogodnienia dla biznesu”.



Forum Gospodarki Morskiej jest najważniejszym w Polsce spotkaniem praktyków i ekspertów sektora morskiego. Od wielu lat to właśnie Gdynia jest miejscem, w którym skupia się uwaga znakomitego grona fachowców związanych z gospodarką morską. **Ponad 600 gości, ponad 30 prelegentów, a wśród nich przedstawiciele wszystkich największych portów w Polsce, zarządzający i właściciele przedsiębiorstw branży morskiej.** Forum to najlepsza okazja do poznania problemów sektora morskiego i wypracowania rozwiązań, które jak najszerszej uwzględnią interesy przedsiębiorców i pozwolą na dynamiczny rozwój gospodarki morskiej.

www.forum.gdynia.pl



Gdynia - miasto wspierające komunikację rowerową



Do dyspozycji rowerzystów jest obecnie:

- ponad 1000 stojaków rowerowych,
- 1588 miejsc postojowych
- 9 stacji napraw rowerów w różnych dzielnicach Gdyni (Chylonia, Kamienna Góra, Orłowo, Redłowo, Śródmieście)

Na ulicach jednokierunkowych wprowadzana jest możliwość jazdy rowerem pod prąd (tzw. kontraruch rowerowy), co znacznie skraca podróż i daje przewagę nad innymi środkami transportu.

Przed skrzyżowaniami z sygnalizacją świetlną zainstalowano podpórki rowerowe ułatwiające oczekiwanie na światło zielone i ruszanie z miejsca.

Pracownicy firm na terenie Gdyni mają możliwość uczestnictwa w akcji "Do Pracy Jadę Rowerem", która promuje dojazdy do pracy z wykorzystaniem roweru.

Wkrótce planowane jest oddanie do użytku systemu roweru metropolitalnego MEVO. Łącznie 3099 rowerów, w tym 75% ze wspomaganie elektrycznym. Udział w projekcie bierze 16 gmin, w tym także Gdynia.

MEVO

dzieje się w mieście

przez cały rok

Gdyńskie imprezy i wydarzenia na wielką skalę

Kilka przykładów z szacunkową frekwencją - dane z lat 2021 - 2022



90 000

Lotos Gdynia AeroBaltic

150 000

Open'er Festival

60 000

Festiwal Polskich Filmów
Fabularnych

51 000

Enea IRONMAN Gdynia
Enea IRONMAN 70.3 Gdynia

50 000

Gdynia Sailing Days

14 000

Cudawianki



FESTIWAL
POLSKICH
FILMÓW
FABULARNYCH



Festiwal Polskich Filmów Fabularnych

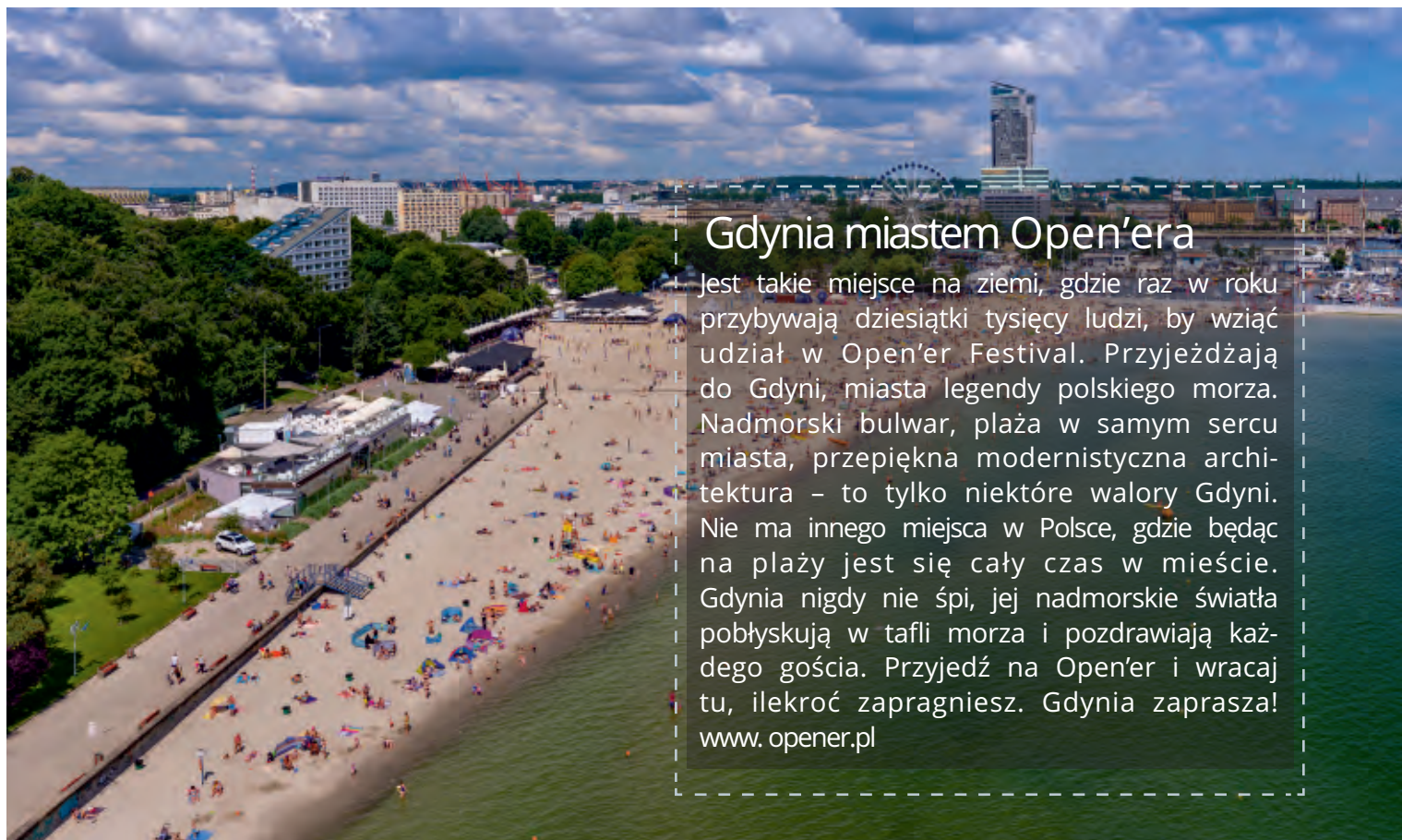
To jedna z najstarszych imprez filmowych w Europie, promująca na wielką skalę rodzimą kinematografię. Co roku widzowie FPFF mogą zapoznać się z najnowszymi polskimi produkcjami. O statuetkę Złotych i Srebrnych Lwów, a także szereg nagród indywidualnych, rywalizują najciekawsze krajowe filmy.

Festiwal pozwala na otwartą konfrontację dzieła filmowego z widownią, obserwatorami i uczestnikami życia filmowego oraz dziennikarzami. **Imprezę co roku odwiedza ok. 2000 profesjonalistów.**

www.festiwalgdynia.pl

GDYNIA
MIASTO FILMU


unesco
Member of
the Creative Cities Network



Gdynia miastem Open'era

Jest takie miejsce na ziemi, gdzie raz w roku przybywają dziesiątki tysięcy ludzi, by wziąć udział w Open'er Festival. Przyjeżdżają do Gdyni, miasta legendy polskiego morza. Nadmorski bulwar, plaża w samym sercu miasta, przepiękna modernistyczna architektura – to tylko niektóre walory Gdyni. Nie ma innego miejsca w Polsce, gdzie będąc na plaży jest się cały czas w mieście. Gdynia nigdy nie śpi, jej nadmorskie światła pobłyskują w tafli morza i pozdrawiają każdego gościa. Przyjeżdż na Open'er i wracaj tu, ilekroć zapragniesz. Gdynia zaprasza!
www.opener.pl



Ogólnopolskie Spotkania Podróżników, Żeglarzy i Alpinistów - KOLOSY

Kolosy - największa tego typu impreza w Europie. Jej organizatorami od ćwierć wieku są Miasto Gdynia i agencja MART z Krakowa. Przez trzy dni, w hali Polsat Plus Arena Gdynia, odbywają się prezentacje najciekawszych podróżniczych dokonań minionego roku kalendarzowego. Uzupełnieniem pokazów są wydarzenia towarzyszące. **Kulminacyjnym punktem jest ceremonia wręczenia nagród - „Kolosów”, „Super Kolosa”, a także nagród: „Nagrody im. Andrzeja Zawady” oraz „Wiecznie Młodzi” im. Aleksandra Doby, fundowanych przez Miasto Gdynia.**

www.kolosy.pl



Gdynia Design Days

To coroczny festiwal designu skierowany do entuzjastów wzornictwa i profesjonalistów – zarówno projektantów, jak i przedsiębiorców. Każdego lipca za jego sprawą, Gdynia staje się letnim miejscem spotkań branży kreatywnej. Program GDD obfituje w bogate merytorycznie wystawy, wykłady, warsztaty, prelekcje i konferencje, integrujące design z biznesem. Grono uczestników festiwalu obejmuje ok. 10 tysięcy indywidualnych gości z całej Polski oraz blisko 100 prelegentów i prowadzących.

www.gdyniadesigndays.eu

Gdynia w plenerze,

czyli skuteczna integracja

Imprezy i wycieczki na wodzie

Ciekawe miejsca i szlaki

Trasa Turystyczna Obiektów Militarnych Pasa Nadmorskiego w Gdyni.

Miasto Gdynia, z inicjatywy pasjonatów eksploracji podziemnej, stworzyło projekt trasy turystycznej poświęconej obiektom militarnym i fortyfikacjom. Zarówno przed wojną, w czasie wojny jak i po jej zakończeniu, wznoszono tu liczne budowle obronne: baterie nadbrzeżne i przeciwlotnicze, schrony dla wojska i ludności, a także obiekty zaplecza umożliwiające funkcjonowanie garnizonu. **Trasa Turystyczna Obiektów Militarnych Pasa Nadmorskiego w Gdyni obejmuje 13 obiektów.** Ponadto Miasto Gdynia opracowało publikację „Fortyfikacje Gdyni i okolic – mapa turystyczna”. Poświęcona jest ona licznym obiektom militarnym i fortyfikacjom znajdującym się na terenie Gdyni oraz w jej najbliższej okolicy. Wydawnictwo przygotowane jest w wersji dwujęzycznej polsko-angielskiej. Mapę można kupić w Miejskiej Informacji Turystycznej, ul. 10 Lutego 24.

Więcej informacji:
www.gdynia.pl/turystyczna



ATSEA YACHTS & CHARTER zaprasza do wspólnego żeglowania oraz korzystania z szerokiej gamy usług żeglarskich. W ofercie posiada klasyczny czarter jachtów motorowych i żaglowych na Bałtyku. Flota to w pełni wyposażone i gotowe do rejsu jednostki pełnomorskie. ATSEA YACHTS & CHARTER to bezpieczeństwo, komfort, otwartość na organizację imprez firmowych, eventów, szkoleń, imprez dla pracowników i spotkań z kontrahentami pod żaglami. Dzięki doskonale wyposażonej flocie jachtów, każda impreza firmowa będzie atrakcyjna i może w niej wziąć udział większa ilość osób. W zależności od potrzeb rejsy morskie dla firm mogą być krótkim rekreacyjnym rejssem lub też prawdziwym żeglarskim wyzwaniem.

ATSEA Sp. z o.o.
al. Jana Pawła II 9
81-345 Gdynia
T: +48 606 544 866,
T: +48 606 470 848
info@atsea.pl
www.atsea.pl



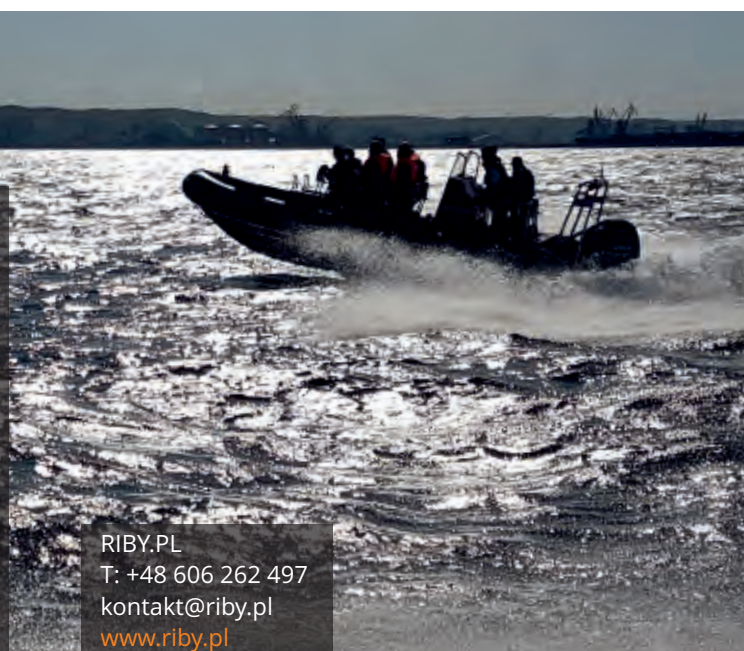
SUPER YACHTS CLUB
ul. Antoniego Hryniewickiego 10
81-340 Gdynia
T: +48 600 877 791
info@superyachtsclub.com
www.superyachtsclub.pl

Super Yachts Club – to ekskluzywna przestrzeń klubowa połączona z kawiarnią. Oferuje m.in. doskonale zaopatrzone bar, autorskie bistro z selekcją win, live jazz oraz bibliotekę klubową z bogatą kolekcją rumu i cygar. Ciekawy repertuar regularnych przeglądów muzyki jazzowej Yacht&Jazz Festival, spotkania z literaturą i ciekawymi osobowościami podkreślają atmosferę jedyne takiego miejsca w Polsce.

Na życzenie, Super Yachts Club zorganizuje event firmowy lub okolicznościowy, który może być udanym sposobem budowania relacji biznesowych.



Firma Riby.pl, zapewnia pływanie z pasją i zwiedzanie Gdyni od strony morza na motorówkach typu RIB (Rigid Inflatable Boat). Są to lekkie, trwałe i pojemne łodzie, zbudowane z wyprofilowanego kadłuba oraz dmuchanych burt. Taka konstrukcja wykazuje się dużą stabilnością i wysoką dzielnością morską. Dmuczone burty zapewniają jednostce pływalność nawet wtedy, gdy z powodu złych warunków na pokład dostaną się duże ilości wody. Tego typu jednostki wykorzystywane są przez służby ratunkowe, policję oraz wojsko. Motorówki typu RIB to jednostki o długości 6-8 metrów i silnikach 130KM, 150KM, 200KM i 225KM, wyposażone w wygodne i bezpieczne siedziska dla 6-9 pasażerów. Firma Riby.pl gwarantuje niezapomniane przeżycia przy racjonalnych kosztach.



RIBY.PL
T: +48 606 262 497
kontakt@riby.pl
www.riby.pl



Gdyński Szlak Modernizmu

Śródmieście Gdyni, wpisane na listę polskich Pomników Historii, ukształtowało się w latach 30. XX wieku. W powstającym dopiero mieście zbudowano unikatowe na skalę europejską budynki, których bryły przywoływały na myśl architekturę okrętową. Projektowano okrągłe okna, nawiązujące do okrętowych bulajów, owalne lub ostre bryły budynków, przypominające kadłuby statków, nadbudówki, których pierwowzorem był mostek kapitański, czy zewnętrzne schody jak statkowe trapy. Charakterystyczne dla gdyńskich kamienic, willi i pensjonatów były duże przeszklone powierzchnie, nadające im lekkość i jasność. Podobnie rzecz się miała z obiektami użyteczności publicznej i portowymi magazynami. **Fenomen gdyńskiego modernizmu, do którego dziś próbują nawiązać budowniczości nowoczesnych kamienic, w pełni pojmą ci, którzy przemierzają szlak wytyczony między zabytkowymi obiektami.**

Dziedzictwo gdyńskiej architektury modernistycznej śmiało staje w jednym rzędzie z takimi symbolami miast modernistycznych jak Tel Awiw czy Le Havre. Podobnie jak one, Gdynia powstała w niespełna 15 lat i od początku działali tu najwybitniejsi polscy architekci okresu międzywojennego. Pozostawili oni budynki, do dzisiaj zachwycające umiarem, proporcjami i modernistycznym detalem. Warto też poznawać wnętrza gdyńskich kamienic, które pomimo wojny, wciąż zachowały oryginalne klatki schodowe.

www.modernizmgdyni.pl





Kolibki Adventure Park Gdynia – to zespół niezwykle ludzi z wieloletnim doświadczeniem w organizacji eventów firmowych, imprez integracyjnych, pikników i rajdów terenowych. Kolibki Adventure Park to największy w Polsce park przygody. Jest organizatorem pierwszej w Polsce imprezy samochodowej Wrak Race, docenionej przez prasę branżową; najtrudniejszego biegu terenowego – Bieg Morskiego Komandosa, organizowanego od 7 lat; cyklu imprez biegowych pod nazwą BIEGUN.

KOLIBKI ADVENTURE PARK GDYNIA
ul. Bernadowska 1
81-553 Gdynia
T: +48 58 380 75 00
biuro@adventurepark.pl
www.adventurepark.pl



Leśny Ogród Botaniczny „Marszewo”, jeden z najmłodszych ogrodów botanicznych w kraju, skupiający się na krajowych gatunkach roślin o leśnym charakterze. **Na co dzień zajmuje się edukacją dla zrównoważonego rozwoju.** Od kwietnia do końca września w ramach „Ogrodowych Niedzieł” otwarty jest dla wszystkich zwiedzających, oferuje możliwość udziału w prelekcjach i warsztatach.

W okresie zimowym otwarty okazjonalnie.

LEŚNY OGRÓD BOTANICZNY „MARSZEWO”
ul. Marszewska 5
81-081 Gdynia
T: +48 58 580 01 42
marszewo@gdansk.lasy.gov.pl
www.marszewo.edu.pl



WARTO ODWIEDZIĆ



Molo w Orłowie



AKWARIUM
GDYŃSKIE

Akwarium Gdynskie to jedyny ogród zoologiczny w Polsce, mieszczący się w całości w budynku.

W ponad 130 tonach wody żyją tu prawie 2 tysiące zwierząt wodnych i wodno-lądowych. To niezwykle gatunki ryb, płazów i gadów, pochodzące z różnych rejonów świata. Można zobaczyć zarówno mieszkańców barwnej rafy koralowej, jak zwierzęta z otwartych wód oceanu, wiecznie zielonej dżungli amazońskiej czy Morza Bałtyckiego. Dzięki tak dużemu zróżnicowaniu okazów, podczas wizyty w Akwarium można poznać zarówno najcięższe węże świata – anakondy, najinteligentniejszego bezkręgowca Ziemi – ośmiornicę olbrzymią oraz dotknąć ryb z naszego morza. Akwarium Gdynskie, będąc jedną z największych atrakcji turystycznych w regionie, oprócz stałych wystaw i ekspozycji przygotowuje liczne wydarzenia specjalne, będące stałym punktem w kalendarzu trójmiejskich imprez. Ponadto dla osób chcących pogłębić swoją wiedzę oceanograficzną posiada bogatą ofertę zajęć edukacyjnych, podczas których, poprzez doświadczenia, pracę z mikroskopem czy zabawy ruchowe uczestnicy poznają lepiej środowisko morskie.



AKWARIUM GDYŃSKIE

al. Jana Pawła II 1

81-345 Gdynia

T: +48 587 326 601

akwarium@mir.gdynia.pl

www.akwarium.gdynia.pl

Experyment

centrum nauki



Centrum Nauki Experyment to interaktywne wystawy i przestrzeń do twórczego eksperymentowania. Tutaj rodzą się pasje i fascynacja nauką. Experyment to propozycja mądrej rozrywki, zarówno dla rodzin z dziećmi, jak i dorosłych. Pięć wystaw stałych, z blisko 200 interaktywnymi eksponatami edukacyjnymi, zachęca do odkrywania i poznawania otaczającego nas świata.

W centrum realizowane liczne działania, które angażują, uczą i bawią. Centrum prowadzi aktywną edukację na wystawach i salkach warsztatowych – oferuje scenariusze lekcji, warsztaty dla grup szkolnych oraz rodzin, ścieżki zwiedzania, zwiedzanie z edukatorem, animację i edukację przy eksponatach, minipokazy naukowe.

CENTRUM NAUKI EXPERYMENT

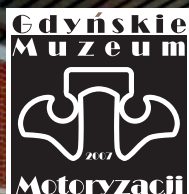
al. Zwycięstwa 96/98

81-451 Gdynia

T: +48 509 429 017

biuro@experyment.gdynia.pl

www.experyment.gdynia.pl



Hala ekspozycyjna tworzy pewnego rodzaju dioramę – podłoga została wyłożona brukiem z miejskich ulic z lat 30., stylowe latarnie uliczne podkreślają charakter wnętrza, w ściany wkomponowane zostały oryginalne fasady przedwojennych kamienic Gdyni, Sopotu i Gdańska. Perspektywę zainscenizowanej „ulicy”, przy której zaparkowano 26 motocykli i 14 samochodów, które są głównym punktem wystawy, zamyka okno sklepowe osłonięte markizą.

GDYŃSKIE MUZEUM MOTORYZACJI

ul. Żwirowa 2c

81-001 Gdynia

T: +48 58 663 87 40

www.gmm.gdynia.pl



Teatr Muzyczny im. Danuty Baduszkowej w Gdyni działa od 18 maja 1958 roku i niemal od początku istnienia jest jedną z najważniejszych instytucji kulturalnych regionu.

Obecnie prowadzi działalność w najnowocześniejszym budynku teatralnym, tak aby sprostać wyzwaniom nowoczesnego teatru musicalowego.

Bogaty dorobek twórczy, mnogość wybitnych kreacji aktorskich, znakomite osobowości sceniczne – to wizytówka tej sceny.

W ciągu ponad 60 lat istnienia Teatr Muzyczny przygotował ponad 450 premier musicali, operetek, spektakli muzy-

cznych, baletowych, kabaretowych, bajek, koncertów i spektakli kameralnych. W historii polskiego teatru zapisał się między innymi dzięki takim tytułom jak: „Jesus Christ Superstar”, „Skrzypek na dachu”, „Les Misérables”, „Evita”, „Hair”, „Chicago”, „Lalka” czy „Shrek”, stając się tym samym kulturalną wizytówką Pomorza rozpoznawalną w całym kraju i na świecie. Obecnie na deskach Teatru Muzycznego w Gdyni można zobaczyć m.in. musicalowe hity „Skrzypek na dachu”, „Hairspray”, spektakl familijny „Piotruś Pan” zrealizowany w technologii 3D, super produkcje - musical „Wiedźmin” oraz „Mistrz i Małgorzata”.

(Opis obiektu - strona 18)



Teatr Miejski im. Witolda Gombrowicza w Gdyni. Klasyka i współczesność. Rzeczywistość i zmyslenie. Zabawa i zaduma, czyli wszystko, co najlepsze w teatrze!

W ciągu swojej pięćdziesięcioletniej historii wielokrotnie zmieniał formułę i nazwę. Dopełnieniem tego wieloletniego procesu przekształceń było przyjęcie w 2000 roku patronatu Witolda Gombrowicza. W ciągu tych lat przewinęły się przez gdyńską scenę takie sławy jak: Andrzej Wajda, Adam Hanuszkiewicz, Daniel Olbrychski, Maria Seweryn, Wiesław Komasa, Zofia de Inez. **Scena Letnia i Festiwal**

Polskich Sztuk Współczesnych R@Port uczyniły z Teatru Miejskiego wyjątkowo doceniane miejsce.

TEATR MIEJSKI im. W. Gombrowicza w Gdyni

ul. Bema 26

81-381 Gdynia

T: +48 58 660 59 22

sekretariat@teatrgombrowicza.art.pl

www.teatrgombrowicza.art.pl



Wydawca:
Urząd Miasta Gdyni, Gdynńska Rada Turystyczna

Projekt graficzny i skład:
Katarzyna Smierchalska, Paweł Lewinowicz

Informacje dotyczące obiektów, miejsc, wydarzeń i ich zdjęcia, zostały dostarczone przez instytucje, organizacje i członków Gdynńskiej Rady Turystycznej.

W publikacji zamieszczono zdjęcia będące własnością Urzędu Miasta Gdynia, ZKM, PPNT, PKT, SKM, PKM, ARG, a także komercyjnych partnerów projektu.

Dofinansowano ze środków Pomorskiej Regionalnej Organizacji Turystycznej